



OUTBACK
MOTORTEK

Manuel de montage >> Béquille centrale >> KTM1090/1190/1290 ADV



1.

Manuel de montage >> Béquille centrale >> KTM1090/1190/1290 ADV

1. Placez le parechoc en caoutchouc sur la béquille centrale. Une fois les trous de montage alignés, insérez le boulon à six pans creux fourni et serrez-le à l'aide d'une clé à six pans creux de 5 mm.

2. Vous améliorerez le fonctionnement de la béquille centrale en lubrifiant les trous de montage à l'aide de graisse mécanique.



2.

COLT'EFACIA MOTORTEK

3. Après avoir lubrifié, insérez les écarteurs/pattes à l'intérieur des trous de montage de la béquille centrale des deux côtés.



4. Montez la béquille centrale et vissez les boulons à tête hexagonale/torx de type M8 des deux côtés. Servez-vous de colle de freinage des filetages.



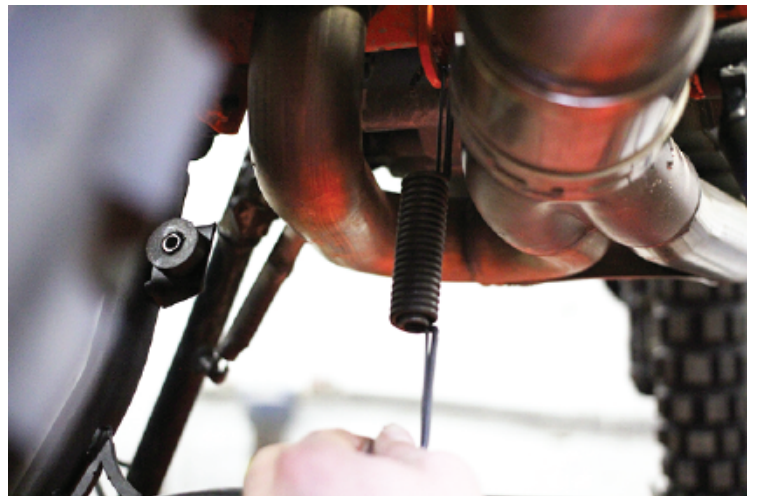
3.

COLT'EFACIA MOTORTEK

5. Prenez les ressorts extenseurs en main, et insérez celui au plus petit diamètre dans celui au plus gros.



6. Accrochez une extrémité des ressorts à la patte située sur le cadre de la bécane.



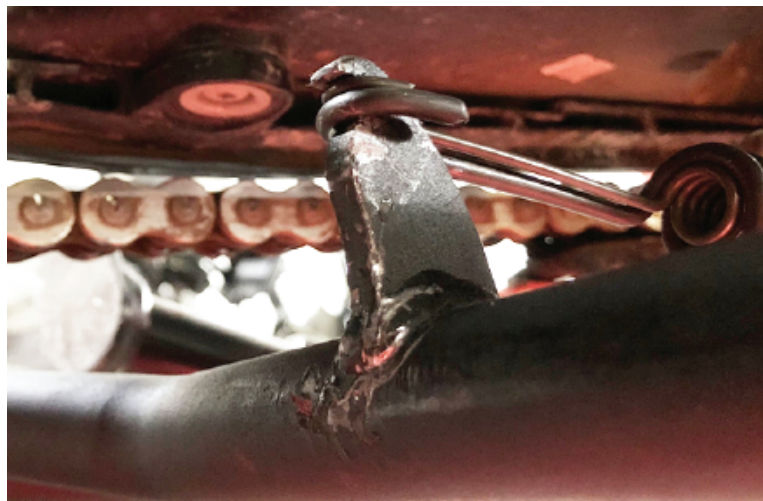
4.

Manuel de montage >> Béquille centrale >> KTM1090/1190/1290 ADV

7. À l'aide d'un tournevis à tête plate long et costaud, accrochez lentement l'autre extrémité des ressorts. Cela s'avèrera plus aisé si vous accrochez d'abord le plus grand ressort, puis le plus petit. Maintenez les ressorts en bas avec une main, tout en gardant la béquille centrale en position horizontale. Nous vous recommandons fortement de porter des lunettes et des gants de sécurité !

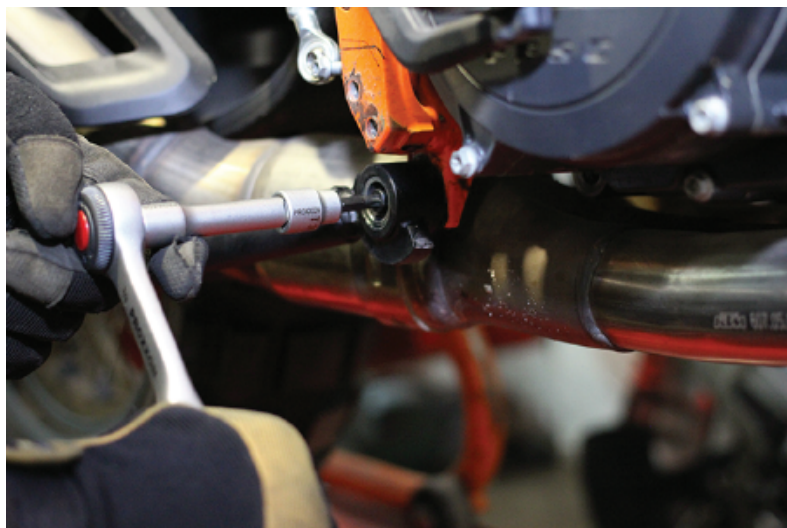


8. Assurez-vous que les ressorts soient parfaitement tendus.



Manuel de montage >> Béquille centrale >> KTM1090/1190/1290 ADV

9. À l'aide de la clé T35, ainsi que d'une clé à cliquet, serrez le boulon de type M8 de 35 mm.



10. Serrez complètement tous les boulons, et vérifiez que les crochets soient correctement tendus (bien positionnés dans l'encoche).



Vous avez terminé l'installation de votre béquille centrale. Veuillez tester le bon fonctionnement du produit à de nombreuses reprises en soulevant la moto et en la retirant de la béquille centrale.

Après un essai sur route, vérifiez une seconde fois le serrage de tous les boulons et écrous, ainsi que les ressorts.

7.

Liste de la quincaillerie et des outils recommandés



1. 2 écarteurs/pattes ;
2. 2 ressorts extenseurs ;
3. parechoc en caoutchouc ;
4. 1 boulon à six pans creux type M6 de 12 mm ; ;
5. 2 boulons à tête hexagonale/torx type M8 de 35 mm ;
6. clé à six pans creux de 5 mm (douille) ;
7. douille de 10 mm ;
8. torx T35 (douille) ;
9. rallonge de clé à cliquet ;
10. clé à cliquet ;
11. tournevis à tête plate (long et costaud).

8.